



## BANCOMAT Pay® POS fisici

**B**ANCOMAT Pay® è un circuito di pagamento digitale che consente agli esercenti di incassare in negozio o in mobilità i pagamenti senza contante disposti dai clienti aderenti al servizio (sottoscritto presso Intesa Sanpaolo o presso una qualsiasi banca aderente a BANCOMAT Pay®).

## A chi si rivolge

BANCOMAT Pay® si rivolge a:

- liberi professionisti
- esercenti
- aziende

con la necessità di accettare pagamenti senza contante legati al tipo di professione che esercitano.



Inquadra il QR code  
per maggiori informazioni  
su BANCOMAT Pay®.

## I plus e i rischi



BANCOMAT Pay® risponde al bisogno di incassare pagamenti anche in mobilità.

### DIVERSE MODALITÀ DI INCASSO

Con BANCOMAT Pay® è possibile incassare tramite lo strumento di accettazione già in possesso dell'esercente, sia POS fisico che mobile. Nel primo caso il pagamento si realizza attraverso la generazione di un QR code dinamico sul display del POS. Mentre nel secondo, se si scarica sullo smartphone l'app Nexi Mobile POS associata al POS Mobile, è possibile trasformare il dispositivo mobile in un POS. Gli incassi BANCOMAT Pay® sono selezionabili direttamente dal menu dell'app e disponibili in analogia a quelli effettuati con gli altri circuiti di pagamento.



**Dopo la sottoscrizione del contratto di POS Mobile viene inviata una welcome mail con le credenziali di accesso per iniziare a gestire e accettare pagamenti.**

### MONITORAGGIO DEGLI INCASSI IN TEMPO REALE

Dal portale Nexi Business si accede alla rendicontazione completa delle transazioni degli ultimi 12 mesi. Il monitoraggio in tempo reale è disponibile anche nell'App Nexi Mobile POS. Il servizio è gratuito e richiede la registrazione dell'esercente attraverso le credenziali ricevute via mail da Nexi.

### SERVIZIO DI ASSISTENZA DEDICATA

Per un supporto è possibile recarsi in filiale o contattare il servizio Clienti di Nexi al numero 800 989 036 da rete fissa o 02 87109103. Il servizio con operatore è disponibile dalle 8.00 alle 20.00, dal lunedì al venerdì.



**Per assistenza sul portale Nexi Business è possibile contattare Nexi al numero 02 89137928.**

## A cosa prestare attenzione



### ATTIVAZIONE

L'abilitazione al circuito BANCOMAT Pay® richiede un conto corrente di incasso con IBAN di Intesa Sanpaolo. L'esercente può scegliere il metodo di accredito: cumulato per punto vendita o per partita IVA.



**BANCOMAT Pay® è collegabile a un solo codice IBAN per partita IVA. Resta quindi esclusa per i clienti la possibilità di diversificare il conto corrente di addebito delle commissioni da quello di accredito degli incassi, così come abilitare più IBAN al servizio in presenza di diversi punti vendita riferiti a una stessa partita IVA.**

Per abilitare il circuito è necessario sottoscrivere il "Contratto per il servizio di accettazione pagamenti tramite carte o altri servizi di pagamento" in filiale, in Offerta a Distanza, in modalità Self oppure in OFS, ed essere quindi titolare di un POS.

- In caso di utilizzo tramite app Nexi Mobile POS è necessario scaricare l'app gratuitamente da Play Store o da App store sul proprio smartphone o tablet.
- In caso di impiego del circuito integrato sul POS fisico, questo è disponibile entro un paio di giorni (come per un qualsiasi altro circuito di pagamento carte).

# Condizioni Economiche



Il principale costo collegato al circuito è rappresentato dalle **commissioni** sul transato.

Costo	Importo
BANCOMAT PAY® "IN STORE"	Commissione per ogni Operazione di importo fino a 15 euro 0,200 % (gratuita fino al 31.12.2022)
COMMISSIONI DIVERSIFICATE PER FASCE DI IMPORTO	Commissione per ogni Operazione di importo compreso tra 15,01 euro e 50 euro 0,700 % (0,6000% fino al 31.12.2022) Commissione per ogni Operazione di importo superiore a 50 euro 1,000 % (0,8000% fino al 31.12.2022) Le riduzioni di prezzo rispetto allo standard vengono applicate automaticamente mediante deroga di convenzione pre-caricata su tutti i rapporti

Il dettaglio di tutte le condizioni economiche è riportato nel Foglio Informativo "Servizio di Accettazione Pagamenti tramite Carte" ("Servizio Acquiring") o altri Servizi di Pagamento.

## Messaggio Pubblicitario con finalità promozionale.

Per le condizioni contrattuali dei prodotti e servizi citati, leggi i Fogli Informativi disponibili nelle Filiali e sul sito internet della Banca [www.intesasanpaolo.com](http://www.intesasanpaolo.com). La vendita dei prodotti e dei servizi è soggetta alla valutazione della Banca e di Nexi.

**I contenuti di questa brochure informativa sono di Intesa Sanpaolo e Nexi. Lo schema, che prevede l'adozione di un linguaggio semplice e accessibile, deriva dal confronto svolto tra la Banca e le Associazioni dei consumatori.**

# Servizi accessori



## NEXI MOBILE POS

L'app Nexi Mobile POS permette di attivare:

- **POS Mobile** per accettare i pagamenti tramite carte dei principali circuiti (Moneta, Visa, MasterCard, Maestro, PagoBANCOMAT, Diners, JCB e American Express)
- **BANCOMAT Pay®** per incassare tramite smartphone e tablet

Per approfondimenti è possibile consultare il manuale d'uso.

## PORTALE NEXI BUSINESS

L'accesso al portale di rendicontazione avviene tramite le credenziali che i clienti ricevono via mail da Nexi, attraverso la registrazione al sito [business.nexi.it](http://business.nexi.it) o tramite app Nexi Business.

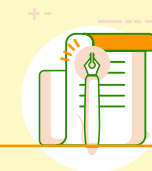
Sul portale è possibile:

- consultare e scaricare:
  - estratti conto mensili relativi alle commissioni per l'accettazione dei pagamenti elettronici
  - fatture POS
  - documenti di riepilogo per richiedere il Credito d'imposta sui costi del POS
  - documenti di sintesi annuali sulle condizioni economiche e contrattuali
  - comunicazioni normative, contrattuali e di servizio

## CATALOGO POS

È possibile consultare il catalogo POS nelle pagine dedicate sul sito di [Intesa Sanpaolo](http://Intesa Sanpaolo).

# BANCOMAT Pay® POS fisici



BANCOMAT Pay® è il circuito che permette agli esercenti di incassare in negozio tramite:

- **SMARTPHONE O TABLET** L'esercente installa sul proprio dispositivo l'app Nexi Mobile POS, scaricabile gratuitamente da Play Store o App Store.
- **POS FISICI** La funzionalità è integrata tra i servizi di pagamento digitale del menu del POS, con un percorso differenziato a seconda del modello.

Gli esercenti convenzionati possono accettare pagamenti in pochi e semplici passaggi attraverso l'utilizzo di un QR code o tramite geolocalizzazione del punto vendita.

Il circuito rispetta gli standard di sicurezza previsti dalla Banca Centrale Europea (BCE).

## PAGAMENTO IN NEGOZIO

L'incasso di un pagamento tramite BANCOMAT Pay® può avvenire in due modalità:

### CON QR CODE

#### Con POS fisico di tipo tradizionale compatibile o con SmartPOS

- L'esercente seleziona il metodo di pagamento BANCOMAT Pay® dal menu del POS attivando la generazione di un QR code.
- Il cliente inquadra il QR code con il suo smartphone avendo attivato BANCOMAT Pay®
- L'acquirente inquadra il codice e conferma il pagamento sull'app, mentre l'esercente riceve conferma dell'avvenuto pagamento tramite una notifica push.

### CON GEOLOCALIZZAZIONE

#### Solo per gli esercenti che utilizzano l'app di incasso Nexi Mobile POS

- Il pagamento viene attivato dal cliente attraverso l'individuazione del punto vendita tramite geolocalizzazione. In questo caso l'esercente si limita a confermare l'incasso attraverso la notifica push ricevuta sul proprio dispositivo, senza attivare la generazione del QR code.