



## POS Fisico e Mobile

Le soluzioni POS Fisico e Mobile offerte da Nexi per i clienti Intesa Sanpaolo permettono di accettare e gestire con facilità i pagamenti con carte (credito, debito e prepagate) anche in modalità contactless – e quelli digitali più innovativi come Apple Pay, Samsung Pay, Google Pay e Bancomat Pay.

## A chi si rivolge

Le soluzioni POS possono essere sottoscritte dai titolari di conto corrente presso Intesa Sanpaolo o altra banca:

- Aziende Retail e Imprese
- Liberi professionisti, ditte individuali e artigiani
- Privati



Inquadra il QR code per maggiori informazioni su POS Fisico e Mobile.

## I plus e i rischi



Il POS (dall'inglese Point of Sale, punto di vendita) permette di limitare l'utilizzo del denaro contante nello svolgimento della propria attività commerciale e professionale sia di tipo tradizionale (un negozio aperto al pubblico), sia in mobilità (ambulanti, consegne a domicilio).

### FLESSIBILITÀ DEGLI ACCREDITI

Il cliente può scegliere la frequenza e la modalità di accredito sul conto corrente in base alle sue esigenze. Per farlo può operare in filiale o dalla banca online.



**L'accredito delle transazioni può avvenire al netto o al lordo delle commissioni previste e differenziate per circuito (p. e.: Mastercard, Visa, JCB, Union Pay), tipologia carta (consumer o commercial) e provenienza (dentro o fuori l'Unione Europea) e saranno contabilizzate secondo le modalità stabilite in contratto.**

### PAGAMENTI CONTACTLESS

È possibile accettare pagamenti in modo facile e veloce, semplicemente avvicinando al POS la carta o lo smartphone abilitati.



**Per utilizzare lo smartphone il cliente che effettua il pagamento deve aver sottoscritto servizi come Bancomat Pay e/o scaricato app di pagamento come per esempio Google Pay, Apple Pay, Samsung Pay.**

### PAGAMENTI APP2APP

È possibile accettare pagamenti con l'applicazione Nexi Mobile Pos e, per i titolari della gamma Nexi SmartPOS®, utilizzare le applicazioni dedicate e pre-installate su questi terminali evoluti, rendendo così più facile l'esperienza di pagamento.



**Se il cliente sceglie la tipologia Cassa o Cassa Plus, lo SmartPOS® diventa anche un registratore di cassa omologato**

## A cosa prestare attenzione



In base alle necessità del cliente, è possibile scegliere tra una vasta gamma di terminali da quelli più evoluti come i Nexi SmartPOS® (disponibili nella versione con e senza cassa oppure mini con e senza stampante) a quelli più tradizionali (POS fisso da tavolo, POS cordless, POS GEM, POS GSM/GPRS, POS WIFI, POS MOBILE)..

### VALUTA DEI PAGAMENTI

Il cliente può ricevere pagamenti in diverse valute a seconda della tipologia di carta.



**Il cliente può sottoscrivere il servizio DCC - Dynamic Currency Conversion per ricevere pagamenti nelle diverse valute a un tasso di cambio prestabilito dalla banca.**

### CERTIFICATI EMV

Tutti i POS offerti da Nexi sono certificati EMV, i protocolli di sicurezza richiesti dai circuiti di pagamento come MasterCard e Visa, secondo lo standard europeo del servizio.

# Condizioni Economiche



Le condizioni economiche massime applicabili al servizio POS sono riportate nel Foglio Informativo Servizio di Accettazione Pagamenti tramite Carte ("Servizio Acquiring") o altri Servizi di Pagamento.

È previsto, inoltre, che tutti i contratti possano essere abbinati a una convenzione.

I principali costi per l'esercente, sono il **Canone mensile del terminale, se non di sua proprietà**, e le **Merchant Fee**, ossia le commissioni sul transato, che il cliente può consultare insieme agli altri movimenti dal Portale Esercenti .

Il **canone**, addebitato a partire dal mese successivo all'attivazione del contratto, in base alla tipologia del conto corrente, viene addebitato:

- **mensilmente** in caso di addebito su **conto modulare**
- **annualmente** in un'unica soluzione nel **mese di gennaio**

# Servizi aggiuntivi



L'offerta POS di Intesa Sanpaolo può essere abbinata a servizi aggiuntivi sottoscrivibili sia al momento della prima richiesta del POS, sia in un momento successivo in filiale e, per alcuni di essi, anche direttamente dalla banca online:

## INFOVENDITE

Servizio di marketing intelligence che permette di monitorare la propria attività e quella della concorrenza

## ANTICIPO TRANSATO POS

Apertura di credito, su un conto corrente aggiuntivo rispetto al conto principale, rimborsabile con i futuri incassi derivanti dall'operatività del POS, fino a un limite massimo del 70% del transato effettivo del periodo precedente (annuale, semestrale, trimestrale o mensile)

## DCC - DYNAMIC CURRENCY CONVERSION

Servizio che permette all'esercente di offrire ai titolari di carte di pagamento Mastercard e VISA emesse in alcuni Paesi non appartenenti all'area euro, la possibilità di pagare nella propria valuta a un tasso di cambio prestabilito

## M.O.T.O. MAIL ORDER TELEPHONE ORDER

Servizio pensato per gestire le vendite a distanza, per esempio via telefono, posta tradizionale o email, che permette di accettare pagamenti con carte sul POS senza disporre fisicamente dello strumento di pagamento

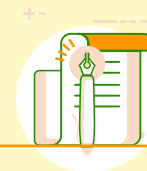
## PRE - AUTORIZZAZIONE

Possibilità di bloccare preventivamente un importo concordato e autorizzato sulla disponibilità della carta del cliente che deve fare un pagamento e addebitarlo solo al momento dell'effettiva fornitura del servizio acquistato



**Per alcuni di questi servizi aggiuntivi è previsto un canone che il cliente può verificare nel foglio informativo dedicato.**

# POS Fisico e Mobile



## POS STAGIONALE

Soluzione dedicata a clienti che, per tipologia di attività economica, utilizzano il POS solo in determinati periodi dell'anno (per esempio stabilimenti balneari, impianti sciistici) oppure a chi ha necessità sporadiche (per esempio fiere e manifestazioni) con canone maggiorato.



**Se il cliente sceglie di chiudere il contratto prima della scadenza prevista può incorrere in penali di estinzione stabilite in contratto.**

## SERVIZIO CLIENTI NEXI

L'assistenza per l'installazione, la manutenzione e l'eventuale sostituzione dei POS è effettuata da personale incaricato da Nexi. Il cliente può contattare il servizio clienti al numero verde dedicato 800.825.099, attivo 24 ore su 24 da telefono fisso per l'Italia. Per le chiamate da cellulare e dall'estero è attivo il numero 02 8913753 (a pagamento secondo le tariffe applicate dal gestore telefonico).

### Messaggio Pubblicitario con finalità promozionale.

Per le condizioni contrattuali dei prodotti e servizi citati, leggi i Fogli Informativi disponibili nelle Filiali e sul sito internet della Banca [www.intesasanpaolo.com](http://www.intesasanpaolo.com). La vendita dei prodotti e dei servizi è soggetta alla valutazione della Banca e di Nexi.

I contenuti di questa brochure informativa sono di Intesa Sanpaolo e Nexi. Lo schema, che prevede l'adozione di un linguaggio semplice e accessibile, deriva dal confronto svolto tra la Banca e le Associazioni dei consumatori