



## Eurizon GP Risparmio

La nuova gestione patrimoniale di Eurizon Capital è nata per avvicinare i risparmiatori all'investimento in strumenti di Risparmio Gestito: ha infatti una soglia di accesso ridotta rispetto ad altre GP e una struttura con un livello di rischio contenuto.

## A chi si rivolge

Eurizon GP Risparmio può essere sottoscritta da clienti maggiorenni con un profilo MIFID valido e un **livello di conoscenza ed esperienza almeno minima**. Possono sottoscriverla persone fisiche o giuridiche residenti in Italia con un orizzonte temporale di investimento medio (dai 3 ai 5 anni).

### LE GESTIONI PATRIMONIALI NON SONO RIVOLTE A

- Persone con profilo MIFID scaduto
- US Person
- Cuban National (persone con cittadinanza cubana o residenti a Cuba)



Inquadra il QR code per maggiori informazioni su Eurizon GP Risparmio.

## I plus e i rischi



L'investimento in una gestione patrimoniale presenta principalmente rischi finanziari riconducibili alle oscillazioni di prezzo degli strumenti in cui la Gestione investe.

Il gestore si muove all'interno di un ampio universo di investimenti in cui le variazioni di prezzo possono essere più o meno accentuate a seconda della natura dello strumento e dipendono dalle caratteristiche dell'emittente e dall'andamento delle valute e/o dei mercati/settori di riferimento.

Maggiori dettagli sono disponibili nella Sez. I, par. 7 delle Condizioni Contrattuali ("Allegato A").

### AMPIA DIVERSIFICAZIONE DEL PORTAFOGLIO

Eurizon GP Risparmio ha una struttura finanziaria diversificata per asset class, strumenti e mercati: la Gestione infatti investe in strumenti monetari, in strumenti obbligazionari e, fino a un massimo del 30%, in azioni.



**Un investimento in GP non è un investimento protetto, quindi esiste la possibilità che in alcuni contesti di mercato il controvalore del disinvestimento della GP sia inferiore all'importo investito.**

### INGRESSO

Eurizon GP Risparmio è la prima gestione patrimoniale con una soglia di accesso di 10.000 euro e ha solo commissioni di gestione annue.

### BONUS

Eurizon GP Risparmio prevede, alla fine del primo e secondo anno di sottoscrizione e in assenza di prelievi cumulativi sul patrimonio in gestione pari o maggiori al 30% dei versamenti totali, il riconoscimento dei bonus sotto forma di sconto delle commissioni di gestione. I dettagli sulle condizioni per usufruire dei bonus sono riportati sulla documentazione contrattuale.



**Il bonus non viene assegnato se nei primi due anni viene disinvestito un importo pari o superiore al 30% dei versamenti totali, con verifica annuale.**

## A cosa prestare attenzione



### ASSET ALLOCATION

Il Profilo Finanziario di ciascun cliente è determinato sulla base delle informazioni acquisite in merito alle specifiche conoscenze ed esperienze in materia di investimenti e in strumenti finanziari, alla situazione finanziaria e agli obiettivi di investimento raccolte tramite il Questionario di profilatura MIFID.

Il cliente che ha scelto di avvalersi del servizio di consulenza della banca può avere al suo fianco il proprio **gestore** per costruire un'asset allocation coerente con il proprio profilo finanziario, monitorandola nel tempo in funzione delle condizioni di mercato.



**In ogni caso è disponibile una reportistica trasparente e un rendiconto periodico che consente di seguire l'evoluzione del proprio investimento e avere sempre tutto sotto controllo.**

### UNO STRUMENTO FLESSIBILE

Se nel tempo il cliente modifica il suo profilo finanziario, le sue disponibilità finanziarie, le sue scelte o i suoi obiettivi, può:

- spostare l'investimento da Eurizon GP Risparmio verso un'altra gestione patrimoniale Eurizon a catalogo in quel momento
- fare versamenti aggiuntivi con un minimo di 2.500 euro
- revocare il contratto

**A differenza di altre gestioni patrimoniali a catalogo, per Eurizon GP Risparmio non è possibile:**



- fare cambi prodotto o giri contratto da altre linee di gestione patrimoniale
- conferire fondi e titoli
- attivare il servizio di decumulo e il servizio di protezione, in quanto non previsti

# Condizioni Economiche



Le principali condizioni economiche sono le **commissioni di gestione annue e l'IVA calcolata sul patrimonio in gestione.**

Maggiori dettagli sono disponibili nelle Condizioni Contrattuali ("Allegato A").

Costo	Importo
COMMISSIONE DI CONFERIMENTO	0% Commissioni dovute in occasione di ogni conferimento all'interno della GP
COMMISSIONI DI GESTIONE ANNUE	0% primi tre mesi 1,10% dal quarto mese 0,80% dal quarto anno
IVA	22% A valere su commissioni di conferimento e di gestione

## BONUS ALLA FINE DEL PRIMO E DEL SECONDO ANNO DI INVESTIMENTO

I bonus, pari allo 0,75%, vengono erogati sotto forma di sconto delle commissioni di gestione a tutti i clienti che nel primo e secondo anno non abbiano effettuato prelievi cumulativi pari o superiori al 30% del loro investimento complessivo.

### Messaggio Pubblicitario con finalità promozionale.

"Eurizon GP Risparmio" è un Servizio di Gestione di Portafogli di Eurizon Capital SGR. **Prima della sottoscrizione, si raccomanda di leggere il Contratto e la Scheda prodotto** - disponibili presso le filiali del Gruppo Intesa Sanpaolo in qualità di soggetto Distributore - nei quali sono riportate tutte le informazioni necessarie per conoscere in dettaglio le caratteristiche, i rischi e i costi della Gestione di Portafogli e per poter assumere consapevoli decisioni di investimento. Maggiori informazioni possono essere richieste al consulente di fiducia, presso le Filiali del Gruppo Intesa Sanpaolo, il quale provvederà a verificare l'adeguatezza di "Eurizon GP Risparmio" rispetto alla conoscenza ed esperienza in materia di investimenti in strumenti finanziari, alla situazione finanziaria, inclusa la capacità di sostenere perdite, e agli obiettivi di investimento, inclusa la tolleranza al rischio, dell'Investitore o potenziale Investitore.

**L'Investitore non ha alcuna garanzia di mantenere invariato il valore del conferimento iniziale e di quelli successivi eventuali.**

# Come e quando



Eurizon GP Risparmio può essere sottoscritta in filiale tramite **Offerta in sede, Offerta Fuori Sede, Offerta a Distanza.**

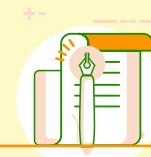
Il cliente che ha scelto di operare in regime di consulenza può avvalersi del supporto della filiale in qualsiasi momento.

## SOTTOSCRIZIONE E MOVIMENTI

Per Eurizon GP Risparmio l'investimento deve essere effettuato esclusivamente mediante conferimenti di liquidità dal conto. Non è infatti possibile aprire questa GP tramite conferimento titoli, cambio linea e giro tra contratti da altre linee di gestione patrimoniale.

È invece possibile fare prelievi, versamenti di liquidità aggiuntivi, cambi linea verso altre linee di gestione patrimoniale e revocare il mandato.

# Eurizon GP Risparmio



Eurizon GP Risparmio mira a preservare il valore del capitale nel medio periodo e a ottenere una moderata rivalutazione dell'investimento, aumentando gradualmente l'esposizione al mercato azionario a partire dal terzo mese dall'apertura della gestione patrimoniale nei limiti stabiliti dal contratto.

## STRATEGIA GESTIONALE D'INVESTIMENTO

La **costruzione del portafoglio** della Eurizon GP Risparmio **si articola in 3 fasi:**

**1° Fase - dura 3 mesi:** il capitale conferito nella GP viene investito totalmente in strumenti monetari, o, se le condizioni di mercato lo rendessero più conveniente per l'investitore, la liquidità viene mantenuta presso la banca custode indicata in contratto.

**2° Fase - dura 6 mesi:** inizia un processo di investimento graduale da un portafoglio monetario verso un portafoglio target con una maggiore diversificazione nelle varie asset class obbligazionaria e azionaria (quest'ultima fino ad un massimo tendenziale del 20%).

**3° Fase - dura dalla fine della 2° fase e per tutto il contratto:** il patrimonio viene interamente investito in un portafoglio target in cui l'esposizione azionaria può oscillare, in base alle condizioni di mercato, da un minimo del 10% a un massimo del 30%.