

Questa è una comunicazione di marketing.

Si prega di consultare il Prospetto e il documento contenente le Informazioni Chiave per gli Investitori (KIID) prima di prendere una decisione finale di investimento.

Smart Save

Smart Save è il primo servizio interamente digitale di Intesa Sanpaolo che permette al cliente di investire, **a partire da 5 euro**, direttamente dall'app Intesa Sanpaolo Mobile.

Grazie a Smart Save il cliente può investire su un fondo di Eurizon tra i quattro disponibili, in coerenza con il suo profilo finanziario:

Eurizon Obiettivo Risparmio classe S
Eurizon Soluzione ESG 10 classe S
Eurizon Soluzione ESG 40 classe S
Eurizon Soluzione ESG 60 classe S

Con Smart Save il cliente può scegliere **se e quando effettuare singoli versamenti occasionali** e può anche **programmare versamenti periodici**, settimanali o mensili.

Per maggiori dettagli e per conoscere le caratteristiche di ogni singolo fondo nonché i relativi rischi e costi, il cliente può fare riferimento al KIID (documento con le informazioni chiave del prodotto) e al Prospetto, disponibili presso le filiali e sul sito internet della Banca o di Eurizon Capital SGR (www.eurizoncapital.com).

A chi si rivolge

IL SERVIZIO SMART SAVE È RIVOLTO A CHI VUOLE:

- avvicinarsi al mondo degli investimenti anche con piccole somme a partire da 5 euro;
- investire con gradualità per attenuare i rischi legati alle oscillazioni dei mercati, mediando il prezzo di carico;
- utilizzare servizi digitali per investire, in coerenza con il proprio profilo finanziario, nei fondi di Eurizon proposti direttamente da APP Intesa Sanpaolo Mobile;
- investire in maniera flessibile, effettuando versamenti periodici e/o occasionali, con la possibilità di modificare nel tempo l'importo, la periodicità o il fondo di destinazione, in base alle proprie necessità, sempre in coerenza con il proprio profilo finanziario.

IL SERVIZIO SMART SAVE NON È RIVOLTO A:

- minorenni;
- persone con profilo MIFID scaduto;
- US Person;
- Cuban National (persone con cittadinanza cubana o residenti a Cuba).



Inquadra il QR code per maggiori informazioni su Smart Save

I plus e i rischi



Smart Save permette di avvicinarsi al mondo degli investimenti e si rivolge a chi cerca un servizio **flessibile, digitale** e con **una soglia d'accesso contenuta**. Il rischio di investire in un fondo comune è legato principalmente alle **oscillazioni di prezzo degli strumenti finanziari in cui il fondo investe**.



L'investimento in fondi comuni può comportare la possibilità di non ottenere la restituzione dell'investimento finanziario al momento del rimborso

Prima di adottare qualsiasi decisione di investimento ed operare una scelta informata in merito all'opportunità di investire è necessario leggere attentamente le Informazioni Chiave per gli Investitori (KIID), il Prospetto, il Regolamento di gestione e il Modulo di sottoscrizione per conoscere in dettaglio i diritti degli investitori, le caratteristiche dei Fondi, i relativi rischi e costi ad essi connessi e per poter assumere una consapevole decisione di investimento.

COSTRUISCI IL TUO CAPITALE A PICCOLI PASSI

Il cliente può investire occasionalmente anche piccole somme, a partire da 5 euro, e/o definire un versamento periodico, settimanale o mensile, sulla base delle proprie esigenze e in coerenza con il proprio profilo finanziario.

EVITI IL TIMING SBAGLIATO

La gradualità dell'investimento permette di attenuare i rischi legati alle oscillazioni dei mercati, mediando il prezzo di carico.



Le variazioni di prezzo possono essere più o meno accentuate e dipendono dalle caratteristiche del fondo e dall'andamento delle valute, dei mercati e dei settori di riferimento

FLESSIBILITA'

Il cliente può modificare in qualunque momento la periodicità, l'importo, la durata e il fondo di destinazione del piano di accumulo adattandolo alle sue necessità.



Se l'aspettativa di breve periodo è la crescita dei mercati le opportunità di rendimento potrebbero essere più contenute rispetto all'investimento in un'unica soluzione (pic).



CON L'APP L'INVESTIMENTO È A PORTATA DI SWIPE!

È possibile effettuare gli investimenti successivi al primo dall'APP Intesa Sanpaolo Mobile anche in modalità pre-login (purché entro il limite di 150 euro ad operazione).

FONDI ESG

Tutti i fondi proposti con Smart Save promuovono caratteristiche ambientali, sociali e di governo societario (fattori ESG) ai sensi dell'articolo 8 del Regolamento (UE) 2019/2088 del Parlamento europeo e del Consiglio del 27 novembre 2019.

Per maggiori dettagli si veda l'Informativa sulla Sostenibilità disponibile sul sito internet di Eurizon Capital SGR (www.eurizoncapital.com).

LIVELLO DI RISCHIO/RENDIMENTO (SRII)

Il fondo **Eurizon Obiettivo Risparmio classe S** presenta un **profilo di rischio/rendimento pari a 3** (su una scala da 1 a 7)

Il fondo **Eurizon Soluzione ESG 10 classe S** presenta un **profilo di rischio/rendimento pari a 3** (su una scala da 1 a 7)

Il fondo **Eurizon Soluzione ESG 40 classe S** presenta un **profilo di rischio/rendimento pari a 4** (su una scala da 1 a 7)

Il fondo **Eurizon Soluzione ESG 60 classe S** presenta un **profilo di rischio/rendimento pari a 5** (su una scala da 1 a 7)

A cosa prestare attenzione




PROFILO FINANZIARIO

I fondi selezionabili per iniziare ad investire su Smart Save saranno visualizzati in coerenza con il profilo finanziario del cliente. In virtù di ciò potrebbero essere visualizzati solo alcuni dei 4 fondi disponibili tramite questo servizio.

Il Profilo Finanziario di ciascun cliente è determinato sulla base delle informazioni acquisite in merito alle specifiche conoscenze ed esperienze in materia di investimenti e in strumenti finanziari, alla situazione finanziaria e agli obiettivi di investimento raccolte tramite il Questionario di profilatura MiFID.

DEPOSITO AMMINISTRATO O RUBRICA FONDI

Per sottoscrivere il servizio è necessario che il Cliente abbia un Profilo Finanziario valido, sia titolare del servizio a distanza MyKey, abbia installato l'app ISP Mobile, sia in possesso di un conto corrente e di un Deposito Amministrato o una Rubrica fondi ad esso collegato. Sono esclusi il conto di Base, i conti in valuta e tutti i conti correnti che non permettano tale operatività.

 **Su ogni conto corrente e su ogni Deposito Amministrato o Rubrica Fondi è possibile aprire un solo Smart Save**

VERSAMENTI


Il **versamento iniziale, pari almeno a 5 euro, è obbligatorio per attivare il servizio.** I versamenti successivi (con un importo minimo di 5 Euro) possono essere effettuati a partire dal primo giorno lavorativo successivo alla richiesta di attivazione del servizio, anche più volte al giorno. I versamenti successivi al primo possono essere effettuati sia in pre login (cioè senza inserire i codici di sicurezza), attivando Smart Money dalle funzioni veloci dell'app, entro il limite massimo di 150 euro a versamento, sia in post login senza alcun limite di importo, ma in base alla disponibilità di conto corrente.

È anche possibile attivare un versamento periodico, settimanale o mensile, disattivabile in ogni momento.

È possibile monitorare l'evoluzione del proprio investimento direttamente dall'app Investo.

investimenti può farlo in qualunque momento, spostando sul nuovo fondo scelto le quote precedentemente investite, sempre in coerenza con il suo profilo finanziario.

I costi del fondo di destinazione dello spostamento potrebbero variare rispetto ai costi del fondo di partenza.

 **L'operazione è consentita solo in assenza di operazioni non contabilizzate (ad es. rate periodiche).**

DISINVESTIMENTI

È possibile disinvestire in tutto o in parte, in qualsiasi momento, tramite APP, sito IB, Filiale e Filiale Online.

Condizioni economiche



Attivare Smart Save è gratuito, non ci sono costi di servizio o applicazione di diritti fissi.

Sono addebitate le Spese Correnti annue, comprensive della provvigione di gestione del fondo scelto e le eventuali commissioni di overperformance.

Costo	Importo
COMMISSIONI DI INGRESSO	Assenti
SPESE CORRENTI	Da un minimo di 0,36% (di cui provvigione di gestione 0,35%) a un massimo di 1,64% (di cui provvigione di gestione 1,10%) a seconda del fondo scelto
COMMISSIONI DI USCITA	Assenti
COMMISSIONI DI OVERPERFORMANCE	La commissione di Overperformance è una commissione aggiuntiva legata al rendimento del fondo. È pari ad una % predefinita della differenza maturata nell'anno solare tra l'incremento percentuale del valore della quota del Fondo e l'incremento percentuale del valore del parametro di riferimento

Personalizzazione del Servizio



PERSONALIZZARE LE NOTIFICHE DEDICATE A SMART SAVE

All'interno del cruscotto notifiche dell'app Intesa Sanpaolo Mobile il cliente può **personalizzare le notifiche dedicate a Smart Save in ogni momento.**

Per farlo basta accedere all'App, tappare su "altro", "impostazioni e privacy", "notifiche", selezionare il conto corrente di appoggio di Smart Save (passaggio necessario solo se si è titolari di più di un conto corrente), fare swipe verso destra e selezionare la lampadina di Smart Save.

Ad esempio, il cliente può impostare le notifiche che lo avvisano di:

- **accredito sul conto corrente** superiore a una determinata soglia;
- **saldo del conto corrente superiore** rispetto a una determinata soglia.

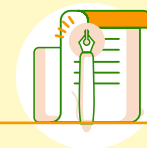
Per conoscere in poco più di due minuti come funziona il servizio Smart Save, il cliente può guardare il [video](#) sul canale YouTube della banca.

Questa è una comunicazione di marketing.

Prima di adottare qualsiasi decisione di investimento ed operare una scelta informata in merito all'opportunità di investire **è necessario leggere attentamente le Informazioni Chiave per gli Investitori (KIID), il Prospetto, il Regolamento di gestione e il Modulo di sottoscrizione per conoscere in dettaglio i diritti degli investitori, le caratteristiche dei Fondi, i relativi rischi e costi ad essi connessi e per poter assumere una consapevole decisione di investimento.** Tutti i documenti sono disponibili gratuitamente presso le filiali ed il sito internet del Collocatore o di Eurizon Capital SGR (www.eurizoncapital.com). È inoltre possibile ottenere copie cartacee di questi documenti presso la Società di gestione dei Fondi su richiesta. I documenti citati sono disponibili in italiano. **La presenza dei rischi connessi alla partecipazione ai Fondi può determinare la possibilità di non ottenere, al momento del rimborso, la restituzione dell'investimento finanziario.** Maggiori informazioni possono essere richieste al consulente di fiducia, presso le filiali di Intesa Sanpaolo, che provvederà a verificare l'adeguatezza dei Fondi rispetto alla conoscenza ed esperienza in materia di investimenti in strumenti finanziari, alla situazione finanziaria e agli obiettivi di investimento dell'investitore o potenziale investitore.

L'utilizzo dell'app ISP Mobile è riservato ai titolari del servizio a distanza MyKey. Per le condizioni contrattuali dei prodotti bancari citati consulta i fogli informativi e la Guida ai servizi disponibili in filiale e su www.intesasanpaolo.com.

Smart Save



OPERATIVITÀ DA APP

Tutte le operazioni di post-vendita sono effettuabili esclusivamente da APP Intesa Sanpaolo Mobile, con la sola esclusione delle operazioni di rimborso, che possono essere effettuate anche tramite Internet Banking. Il cliente, da APP ISP Mobile, può:

- attivare o disattivare il versamento periodico
- se il versamento periodico è attivo è possibile variare
 - o l'importo della rata (minimo 5 euro)
 - o la periodicità, settimanale o mensile
 - o il giorno di addebito
- fare versamenti occasionali, senza limiti di frequenza

CHIUSURA DEL SERVIZIO

Il cliente può estinguere il servizio Smart Save in qualsiasi momento.



In ogni caso il servizio si estingue

- **alla scadenza prestabilita**
- **in caso di interruzione dei versamenti per un periodo di tempo superiore ai 24 mesi**

PRODOTTO DELL'ANNO 2021*

Smart Save è stato eletto **Prodotto dell'Anno 2021** nell'ambito di una ricerca su 12.000 consumatori svolta da IRI, su selezione di servizi venduti in Italia: prodottodellanno.it categoria servizi investimenti web.

I contenuti di questa brochure informativa sono di Intesa Sanpaolo e Eurizon Capital SGR. Lo schema, che prevede l'adozione di un linguaggio semplice e accessibile, deriva dal confronto svolto tra la Banca e le Associazioni dei consumatori.

Edizione aprile 2022