

## XME Conto UP!

XME Conto UP! è il **conto corrente** dedicato a **minorenni** che desiderano avere il **primo conto**, da utilizzare solo per l'**operatività ordinaria**, a cui è possibile **agganciare ulteriori prodotti** o servizi come il XME Salvadanaio o carte di debito come ad esempio la XME Card Plus.

## A chi si rivolge

XME Conto UP! può essere sottoscritto da chi ha da **0 a 17 anni** compresi, è intestato esclusivamente al minore e viene sottoscritto dal genitore.

Non può essere cointestato con il genitore ed è possibile aprire per ogni minore un solo conto.

Non può essere intestato a soggetti sottoposti a tutela o in presenza di sentenza di un giudice tutelare in capo ad un minore, per i quali è disponibile un'altra tipologia di conto corrente.

Il genitore per sottoscrivere XME Conto UP! deve essere titolare di My Key. Il contratto **My Key** in capo al minore viene sottoscritto in fase di apertura del conto corrente ma può essere attivato solo al compimento degli 8 anni.



Inquadra il QR code per maggiori informazioni su XME Conto UP!

## I plus e i rischi



XME Conto UP! è il conto che **cresce insieme ai più piccoli**. Per insegnare ai ragazzi il **valore del risparmio** e **accompagnarli ad ogni età**.

Sia il minore che ha compiuto 8 anni che il genitore possono utilizzare comodamente i molteplici canali, sugli sportelli automatici tramite carta di debito oppure dal sito o dall'app ISP mobile per il controllo del saldo, delle operazioni e dei pagamenti; e pagare - solo da dispositivi abilitati - anche da smartwatch.



**Per procedere all'apertura di XME Conto UP! e operare online (sito internet - App Intesa Sanpaolo Mobile) il genitore deve sottoscrivere, se non ne è già titolare, il Contratto My Key che disciplina, tra l'altro, l'utilizzo della firma grafometrica e della firma digitale, e il Servizio per operare a distanza con la banca.**

### CONVENIENZA CON IL BONUS GIOVANI

Si ha diritto ad un bonus se il conto viene mantenuto fino ai 18 anni.



**Il minore ottiene un Bonus dell'1%**

Calcolato ogni anno sulla giacenza media del conto, ha un valore massimo annuo di € 100 lordi. Le quote di bonus accantonate annualmente non sono esigibili prima della maggiore età. Al compimento della maggiore età le somme accantonate annualmente, sino a concorrenza dell'importo massimo di € 1000 lordi, sono accreditate in conto al netto della ritenuta fiscale. In caso di estinzione del conto prima della maggiore età il bonus non sarà erogato.

### SICUREZZA CON IL PARENTAL CONTROL

Il genitore può richiedere per il minore che ha compiuto 8 anni una carta di debito (XME Card Plus o Bancocard) e attivare il servizio a distanza My Key per effettuare i suoi primi pagamenti.

Così può operare in autonomia, ma sempre nei limiti stabiliti dal genitore grazie al Parental Control e definiti dalla banca per l'offerta minori



**Il servizio Parental Control permette al genitore non solo di monitorare le operazioni effettuate, ma anche di scegliere i limiti di utilizzo del conto e delle carte del minore.**

## A cosa prestare attenzione



Alcuni servizi sono già presenti all'apertura del conto, altri possono essere integrati successivamente.

### LIMITI DI GIACENZA

**Con XME Conto UP! puoi mettere da parte fino a un massimo di 20.000 euro.**

Nel calcolo della giacenza massima si tiene conto del saldo del conto corrente e delle eventuali somme accantonate su XME Salvadanaio.



**Il conto può essere utilizzato dal cliente unicamente nei limiti del saldo, senza possibilità di sconfinamento.**

### TRASFORMAZIONE DEL CONTO



**Al compimento del 18mo anno di età, il minore può passare da XME Conto UP! a XME Conto mantenendo lo stesso IBAN.**

Al raggiungimento della maggiore età è possibile trasformare XME Conto UP! in XME Conto.

### SERVIZI GIÀ ATTIVI

All'apertura di XME Conto UP! sono già attivi il **Parental Control**, che consente al genitore di scegliere limiti di utilizzo di conto e carte, ed il **Bonus Giovani**.

### PERSONALIZZAZIONE

Oltre al conto, il cliente ha anche la possibilità di aggiungere ulteriori servizi e prodotti in base alle proprie esigenze scegliendo dal catalogo prodotti

**È possibile associare in qualsiasi momento alcuni servizi e prodotti pensati proprio per i giovanissimi come la Paghetta, il XME Salvadanaio, il XME Dindi.**



## Condizioni economiche



**XME Conto UP!** permette di scegliere liberamente l'insieme di prodotti e servizi più adatti alle proprie esigenze **prevedendo l'addebito di un unico canone mensile totale** denominato "La mia scelta" determinato dalla somma del canone mensile base del conto corrente e dei canoni mensili dei prodotti e/o servizi scelti dal cliente collegati al Conto.

Per le sottoscrizioni di XME Conto UP! effettuate entro il 31 marzo 2024, **fino alla fine del mese del compimento del diciottesimo anno di età è prevista la:**

- **gratuità** canone mensile base del **XME Conto Up!**
- **gratuità** canone mensile **XME Salvadanaio** se sottoscritto entro il 31 marzo 2024
- **gratuità** canone mensile **XME Card Plus** (solo se intestata al minore e se sottoscritta entro il 31 marzo 2024)

Per verificare le condizioni contrattuali rimandiamo al foglio informativo - di XME Conto UP!, e al Fascicolo dei Fogli informativi dei servizi accessori di XME Conto UP!, il documento informativo sulle spese che al suo interno contiene l'indicatore dei costi complessivi - disponibili su [www.intesasanpaolo.com](http://www.intesasanpaolo.com) e in filiale.

## Servizi accessori



XME Conto UP! prevede la possibilità di collegare al conto prodotti e servizi.

### **XME SALVADANAIO**

Il servizio collegato al conto corrente che ti consente di mettere da parte piccole somme di denaro e impostare obiettivi di accantonamento.

### **XME DINDI**

Il salvadanaio tecnologico, per custodire i tuoi risparmi in modo semplice e divertente.

### **CARTE DI DEBITO**

**Contestualmente all'apertura di XME Conto UP! è possibile richiedere fin da subito una carta di debito.**

- **XME Card Plus** è utilizzabile anche all'estero e permette di pagare online su circuito Mastercard o Visa
- **BancoCard Basic** è utilizzabile in Italia, per prelevare contanti alle casse veloci automatiche e pagare su circuito PagoBancomat®.



**Le carte di debito possono essere intestate al minore solo se ha almeno 8 anni, altrimenti devono essere intestate a un genitore.**

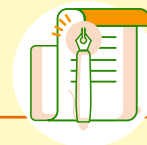
### **PAGHETTA**

Il servizio per inviare dal conto del genitore aperto presso la Banca un bonifico ricorrente gratuito che accredita su XME Conto UP! l'importo desiderato con la periodicità preferita.

### **PAGAXME**

Il servizio per addebitare il canone mensile totale "La mia scelta" sul conto del genitore.

## XME Conto UP!



Sottoscrivibile **in Filiale**, tramite **Offerta Fuori Sede** o **Banca Online (IB)**.

### **IN FILIALE**

Il gestore affianca il cliente nella personalizzazione dell'offerta. Il XME Conto UP! e i prodotti e servizi collegati devono essere sottoscritti dal genitore.

### **BANCA ONLINE (IB)**

Tenendo a portata di mano documento di identità, tessera sanitaria e lo smartphone, basta accedere al servizio a distanza della banca (My Key) di cui il cliente già dispone e inserire tutte le informazioni richieste.

### **L'OFFERTA PRECONFIGURATA COMPRENDE:**

- il Conto
- XME Salvadanaio
- XME Card Plus, se il minore ha già compiuto gli 8 anni di età

È possibile integrare la soluzione proposta con ulteriori prodotti e servizi durante l'apertura o in un momento successivo., con adeguamento del canone mensile totale "La mia scelta". In fase di apertura o successivamente possono essere eliminati i prodotti e servizi non di proprio interesse., anche in questo caso il canone mensile totale "La mia scelta" sarà adeguato.

**I contenuti di questa brochure informativa sono di Intesa Sanpaolo. Lo schema, che prevede l'adozione di un linguaggio semplice e accessibile, deriva dal confronto svolto con le Associazioni dei consumatori.**

**Messaggio pubblicitario con finalità promozionale.** Per le condizioni contrattuali dei prodotti e servizi citati leggi i fogli informativi e il fascicolo dei fogli informativi dei servizi accessori di XME Conto UP!, disponibili in filiale e sul sito [www.intesasanpaolo.com](http://www.intesasanpaolo.com)